

ПРИЕМНАЯ АМПАНИЯ

2021



Мария Баранова

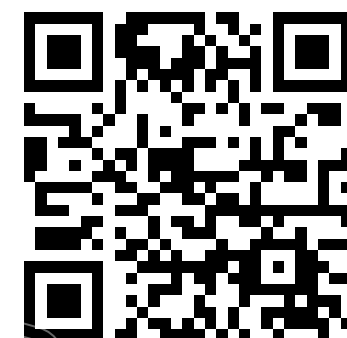
Ответственный секретарь Приемной комиссии

ОФИЦИАЛЬНЫЕ ДОКУМЕНТЫ

✓ Федеральный закон от 29.12.2012г. N 273-ФЗ
«Об образовании в Российской Федерации»

✓ Приказ Минобрнауки России от 21.08.2020 N 1076
«Об утверждении Порядка приема на обучение
по образовательным программам высшего образования -
программам бакалавриата, программам специалитета,
программам магистратуры»

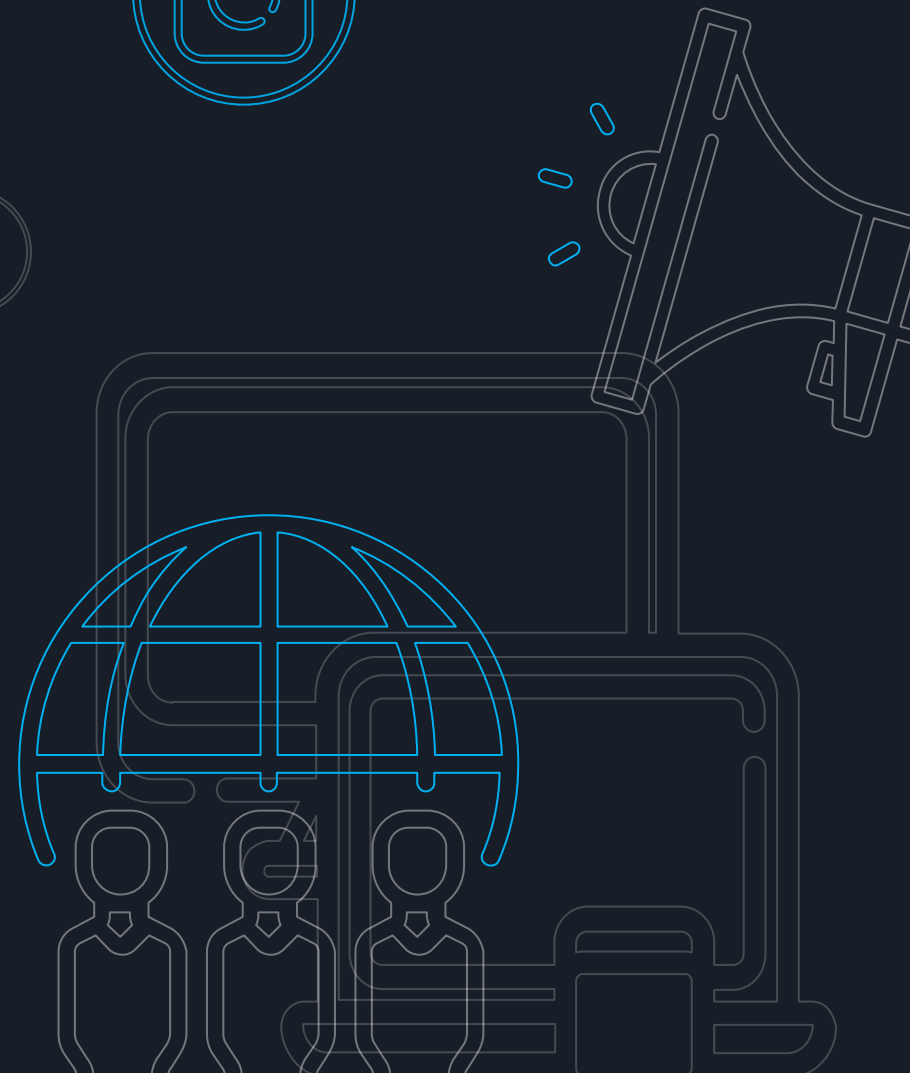
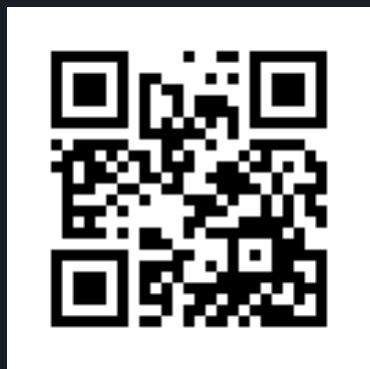
✓ Правила приема в НИТУ «МИСиС» на обучение
по программам бакалавриата, программам
специалитета на 2021/2022 учебный год



АКТУАЛЬНАЯ
ИНФОРМАЦИЯ **ТОЛЬКО**

на официальном сайте

MISIS.RU



УРОВНИ ОБРАЗОВАНИЯ

БАКАЛАВРИАТ



4

ГОДА

очная форма
обучения



5

ЛЕТ

очная-заочная
форма обучения

СПЕЦИАЛИТЕТ



5,5

ЛЕТ

очная форма
обучения



6,5

ЛЕТ

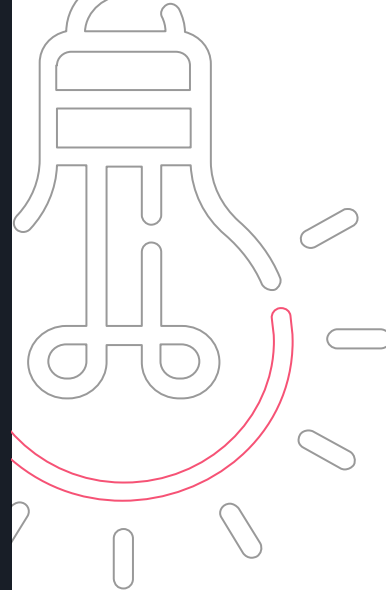
заочная форма
обучения

БАКАЛАВРИАТ И СПЕЦИАЛИТЕТ

>1600

бюджетных

и внебюджетных мест

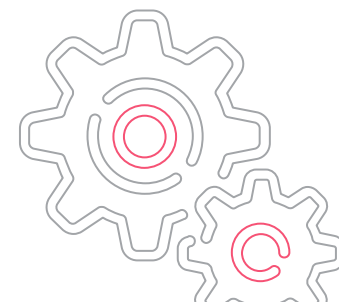


19

направлений подготовки
и специальностей

39

образовательных
программ



УЧАСТИЕ В КОНКУРСЕ

10

направлений
подготовки
и специальностей

5

вузов



УСЛОВИЯ ПОСТУПЛЕНИЯ

Прием осуществляется отдельно на:



НА БЮДЖЕТНЫЕ МЕСТА:

- ▶ в рамках особой квоты
- ▶ в рамках целевого приема
- ▶ основные конкурсные места

НА ВНЕБЮДЖЕТНЫЕ МЕСТА:



- ▶ с оплатой стоимости обучения

ВСТУПИТЕЛЬНЫЕ ИСПЫТАНИЯ

Все категории граждан

ИСКЛЮЧЕНИЕ:

Инвалиды (в том числе дети-инвалиды);

Иностранные граждане;

Лица, имеющие профессиональное образование (СПО, ВО);

Лица, получившие документ о среднем общем образовании
в иностранной организации;

Лица, получившие документ о среднем общем образовании
в 2021 или 2020 календарном году, прошедшие ГИА
не в форме ЕГЭ

ЕГЭ*

ВИ**



* результаты ЕГЭ не ранее 2017 года

** вступительные испытания, проводимые НИТУ «МИСиС» самостоятельно

КОНКУРСЫ/НАПРАВЛЕНИЯ ПОДГОТОВКИ

ТЕХНИЧЕСКИЕ
НАПРАВЛЕНИЯ

БЮДЖЕТ

min баллы

математика **60**
русский язык **50**
физика/химия/
информатика и ИКТ **60**

математика **56**
русский язык **50**
физика/химия/
информатика и ИКТ **50**

ВНЕБЮДЖЕТ

min баллы

45
40
44

45
40
44

ИНСТИТУТ	НАИМЕНОВАНИЕ КОНКУРСА	НАИМЕНОВАНИЕ НАПРАВЛЕНИЯ ПОДГОТОВКИ
ИНМИН	03.03.02 Физика	Физика
	11.03.04 Электроника и наноэлектроника	Электроника и наноэлектроника
	22.03.01 Материаловедение и технологии материалов	Материаловедение и технологии материалов
	28.03.00 Нанотехнологии и наноматериалы	
		Наноматериалы
ГИ	13.03.02 Электроэнергетика и электротехника	Электроэнергетика и электротехника
	21.05.04 Горное дело	Горное дело
	21.05.05 Физические процессы горного или нефтегазового производства	Физические процессы горного или нефтегазового производства
ЭкоТех	15.03.02 Технологические машины и оборудование	Технологические машины и оборудование
	22.03.02 Metallургия	Metallургия

КОНКУРСЫ/НАПРАВЛЕНИЯ ПОДГОТОВКИ

БЮДЖЕТ min баллы

ВНЕБЮДЖЕТ min баллы

математика **70** **60**
 русский язык **70** **50**
 физика/химия/
 информатика и ИКТ **80** **60**

математика **60** **45**
 русский язык **60** **45**
 физика/химия/
 информатика и ИКТ **70** **50**

математика - **45**
 русский язык - **40**
 обществознание/
 информатика и ИКТ - **45**

IT - направления

ИНСТИТУТ	НАИМЕНОВАНИЕ КОНКУРСА	НАИМЕНОВАНИЕ НАПРАВЛЕНИЯ ПОДГОТОВКИ
ИТКН	01.03.04 Прикладная математика	Прикладная математика
ИТКН	09.03.00 Информатика и вычислительная техника	Информатика и вычислительная техника
		Информационные системы и технологии
		Прикладная информатика
ИТКН	38.03.05 Бизнес-информатика	Бизнес-информатика

КОНКУРСЫ/НАПРАВЛЕНИЯ ПОДГОТОВКИ



экономические направления

БЮДЖЕТ min баллы

ВНЕБЮДЖЕТ min баллы

математика	60	45
русский язык	60	40
обществознание/ информатика и ИКТ	60	45

иностраннй язык	80	70
русский язык	70	60
обществознание/ история	60	50

ИНСТИТУТ	НАИМЕНОВАНИЕ КОНКУРСА	НАИМЕНОВАНИЕ НАПРАВЛЕНИЯ ПОДГОТОВКИ
эупп	38.03.00 Экономика и управление	Экономика
		Менеджмент
эупп	38.03.03 Управление персоналом	Управление персоналом

гуманитарные направления

ИНСТИТУТ	НАИМЕНОВАНИЕ КОНКУРСА	НАИМЕНОВАНИЕ НАПРАВЛЕНИЯ ПОДГОТОВКИ
ИБО	45.03.02 Лингвистика	Лингвистика



ОСОБЫЕ ПРАВА

Статья 71 Федерального закона
от 29.12.2012г. N 273-ФЗ
«Об образовании в Российской Федерации»

1 победители и
призеры олимпиад
ШКОЛЬНИКОВ

2 особая квота

3 преимущественное
право

ОСОБЫЕ ПРАВА

ОЛИМПИАДЫ. ПРИЕМ БЕЗ
ВСТУПИТЕЛЬНЫХ ИСПЫТАНИЙ

	ВсОШ* (заключительный этап)	РСОШ** (заключительный этап)
физика	✓	✓
математика	✓	✓
информатика	✓	✓
химия	✓	✓
иностраннный язык	✓	✓
технология	✓	✗
результаты	действуют бессрочно	действуют 4 года
подтверждение ЕГЭ	не требуется	требуется (75 б. ЕГЭ)
соответствие профилю программы	должны соответствовать образовательной программе	должны соответствовать образовательной программе

* Всероссийская олимпиада школьников

** Олимпиады Российского совета олимпиад школьников

ОСОБЫЕ ПРАВА

ОЛИМПИАДЫ. ПРИЕМ 100 Б. ПО ПРЕДМЕТУ

	ВсОШ* (заключительный этап)	РСОШ** (заключительный этап)
русский язык	✓	✓
обществознание	✓	✓
история	✓	✓
астрономия	✓	✗
результаты	действуют бессрочно	действуют 4 года
подтверждение ЕГЭ	не требуется	требуется (75 б. ЕГЭ)
соответствие профилю программы	должны соответствовать образовательной программе	должны соответствовать образовательной программе

* Всероссийская олимпиада школьников

** Олимпиады Российского совета олимпиад школьников



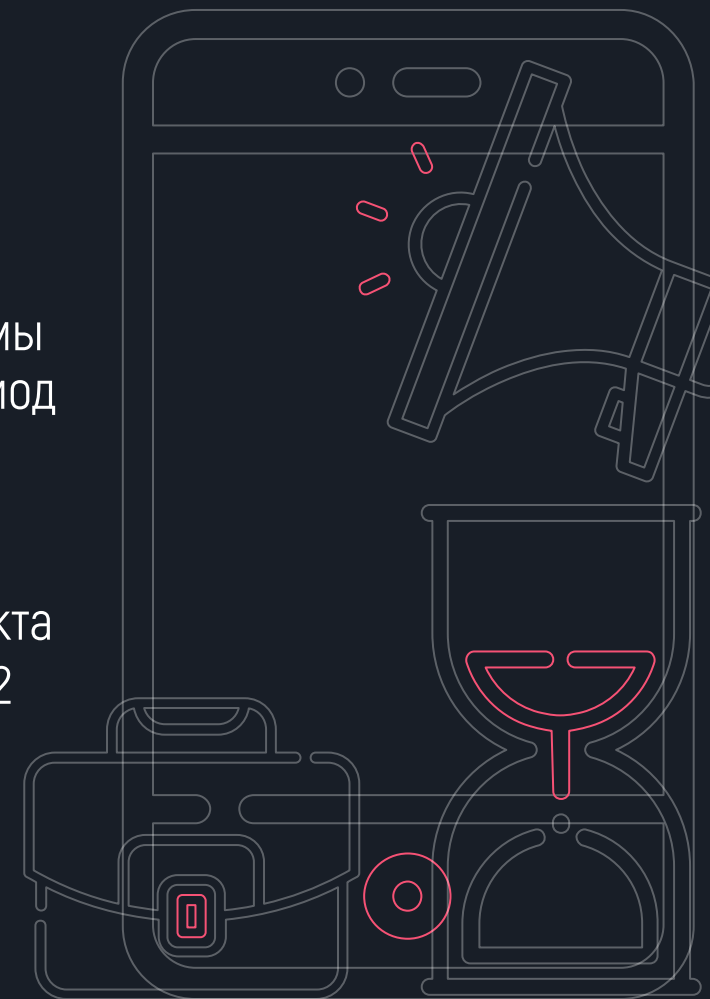
ОСОБЫЕ ПРАВА

ОСОБАЯ КВОТА

ПРАВО НА ПРИЕМ НА ОБУЧЕНИЕ В ПРЕДЕЛАХ ОСОБОЙ КВОТЫ **ИМЕЮТ:**

- инвалиды с детства
- дети-инвалиды, инвалиды I и II групп
- дети-сироты и дети, оставшиеся без попечения родителей, а также лица из числа детей-сирот и детей, оставшихся без попечения родителей

- инвалиды вследствие военной травмы или заболевания, полученных в период прохождения военной службы
- ветераны боевых действий из числа лиц, указанных в подпунктах 1-4 пункта 1 статьи 3 Федерального закона от 12 января 1995 г. N 5-ФЗ «О ветеранах»



ИНДИВИДУАЛЬНЫЕ ДОСТИЖЕНИЯ

5 баллов

Аттестат СОШ с отличием
Диплом СПО с отличием

2 балла

Золотой знак
отличия ГТО

до **10** баллов

Победители олимпиад,
конкурсов, чемпионатов

10 МАКСИМАЛЬНАЯ СУММА БАЛЛОВ



КОГДА ПОДАВАТЬ ДОКУМЕНТЫ?

1

СТАРТ
20 ИЮНЯ

2

БЮДЖЕТ
10 ИЮЛЯ до 18.00
завершение приема документов
по результатам ВИ**

3

БЮДЖЕТ
25 ИЮЛЯ до 18.00
завершение приема документов
по результатам ЕГЭ

4

ВНЕБЮДЖЕТ
4 АВГУСТА до 18.00
завершение приема документов
по результатам ВИ**

5

ВНЕБЮДЖЕТ
21 АВГУСТА до 18.00
завершение приема документов
по результатам ЕГЭ

*для лиц, имеющих положительные результаты ЕГЭ и/или вступительных испытаний

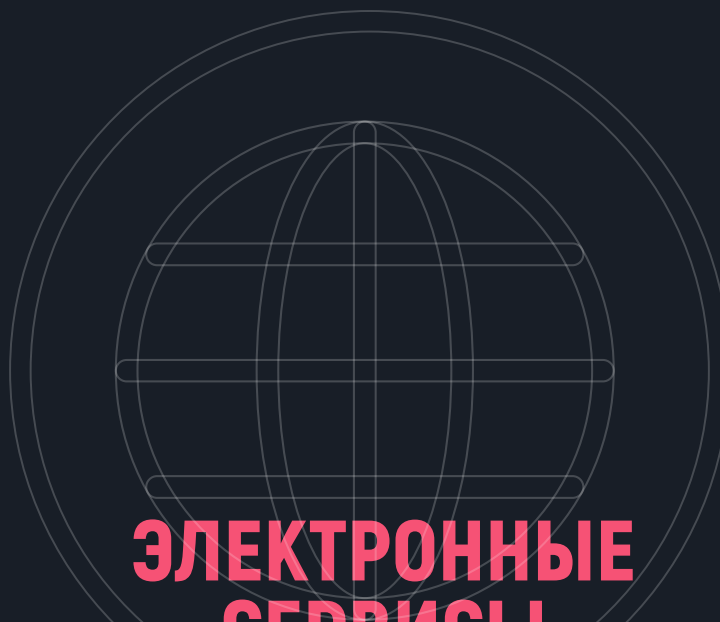
**внутренние вступительные испытания, проводимые НИТУ «МИСиС» самостоятельно

КАК ПОДАТЬ ДОКУМЕНТЫ?



ЛИЧНО

г. Москва, Ленинский пр-т, 4
Проезд до ст.м. Октябрьская
(кольцевая)



ЭЛЕКТРОННЫЕ СЕРВИСЫ

Личный кабинет misis.ru
Портал Госуслуги gosuslugi.ru

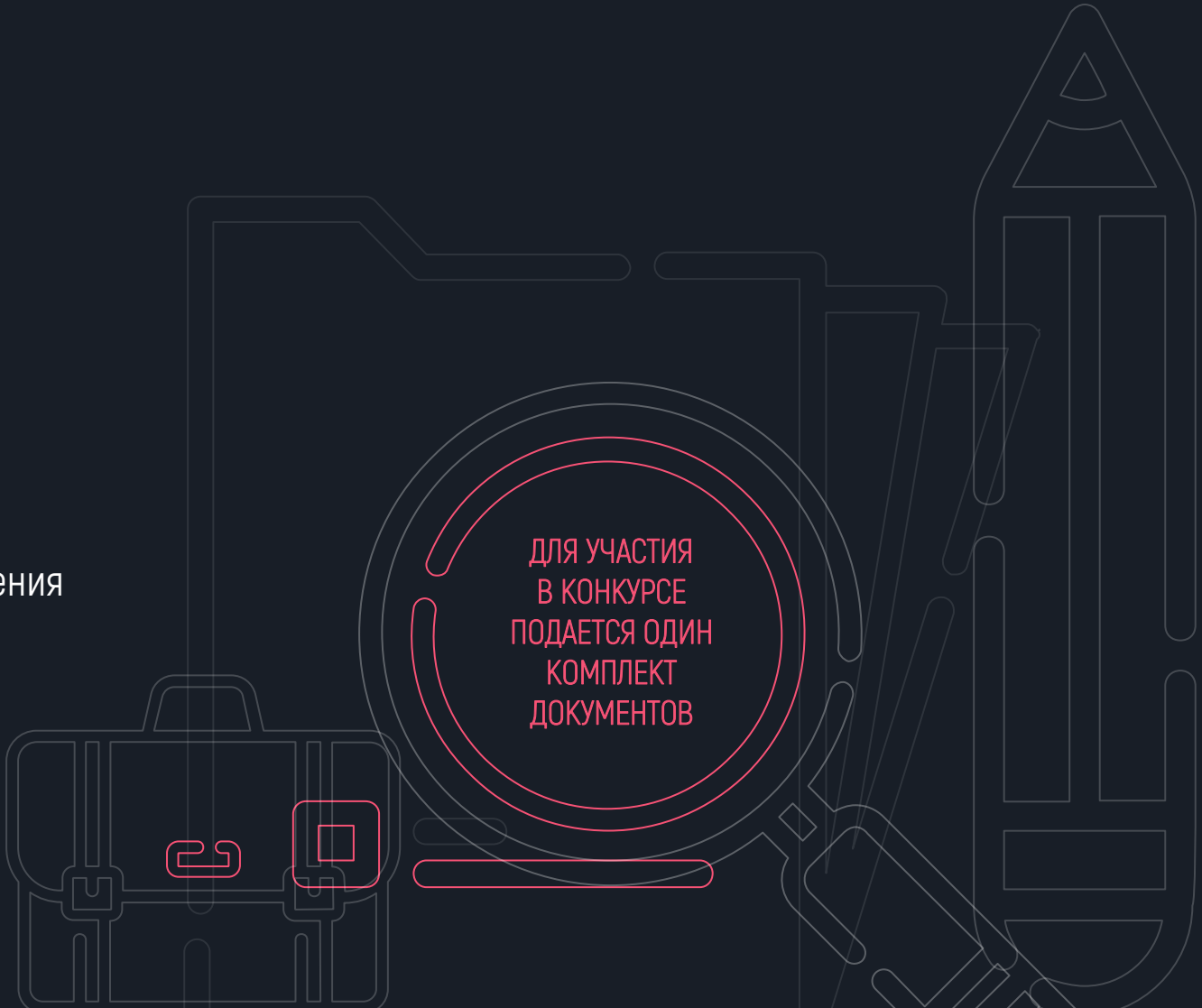


ПО ПОЧТЕ

119991, г. Москва,
Ленинский пр-т, д. 4,
НИТУ «МИСиС»
Приёмная комиссия

КАКИЕ НЕОБХОДИМЫ ДОКУМЕНТЫ?

- ✓ заявление на имя ректора
- ✓ документ, удостоверяющий личность, гражданство
- ✓ документ об образовании с приложением
- ✓ СНИЛС (при наличии)
- ✓ согласие на обработку персональных данных
- ✓ документы, подтверждающие наличие у поступающего особых прав (при наличии)
- ✓ документы, подтверждающие индивидуальные достижения (при наличии)
- ✓ договор о целевом обучении (при поступлении по квоте целевого приема)
- ✓ 2 фотографии поступающего (при поступлении по результатам вступительных испытаний, проводимых НИТУ «МИСиС» самостоятельно)



Для участия
в конкурсе
подаётся один
комплект
документов

КАК ОЦЕНИТЬ СВОИ ШАНСЫ?

КОНКУРСНЫЕ СПИСКИ РАНЖИРУЮТСЯ:

1

по убыванию суммы конкурсных баллов

сумма баллов по предметам + баллы за индивидуальные достижения

2

при равенстве суммы конкурсных баллов

по убыванию суммы баллов по результатам ВИ; по убыванию баллов по предметам в соответствии с их приоритетностью

3

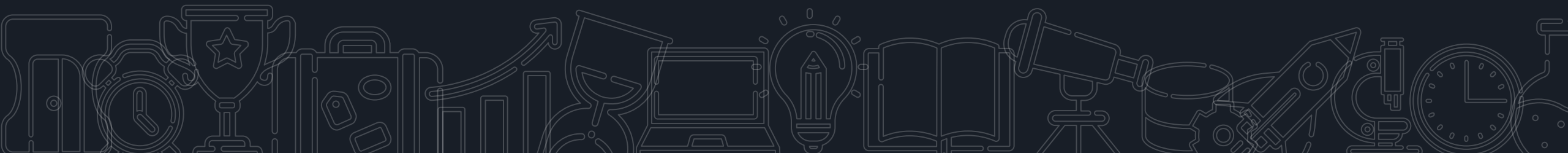
при равенстве баллов по предшествующим критериям

по наличию преимущественного права на зачисление

4

при равенстве баллов по предшествующим критериям

по убыванию среднего балла документа об образовании



ПРОЦЕДУРА ЗАЧИСЛЕНИЯ

Сроки завершения приема
заявлений о согласии
на зачисление и оригиналов
документов об образовании

Сроки издания
приказа
о зачислении

27 ИЮЛЯ

ранжированные
списки

28 ИЮЛЯ до 18.00

приоритетный этап
олимпиадники/квотники/целевики

30 ИЮЛЯ

3 АВГУСТА до 18.00

ОСНОВНОЙ ЭТАП
100 % БЮДЖЕТНЫХ МЕСТ

5 АВГУСТА

24 АВГУСТА до 18.00

ВНЕБЮДЖЕТ

27 АВГУСТА

КОНКУРСНАЯ СИТУАЦИЯ

на официальном сайте

MISIS.RU

раздел «**ПОСТУПАЮЩИМ**»



- ОЦЕНИ СВОЙ ШАНС
- СПИСКИ ПОСТУПАЮЩИХ
- РАНЖИРОВАННЫЕ СПИСКИ
- ПРИКАЗЫ О ЗАЧИСЛЕНИИ

ОБРАТНАЯ СВЯЗЬ



Электронная почта:
vopros@misis.ru



Телефоны:
+7(499)649-44-80
+7(499)649-40-48



Адрес:
119991, г. Москва, Ленинский пр, 4



Официальный сайт:
misis.ru

